

# BIORISONANZA CON E-LYBRA

dr. Bruno Galeazzi; dr.ssa Emanuela Tormena

Agosto 2009

## PREMESSA:

Secondo gli ingegneri che hanno creato l'apparecchiatura e-Lybra, i pattern di biorisonanza presenti nel software e-Lybra sono studiati per attivare i sistemi di guarigione naturale del corpo.

## IPOTESI:

Abbiamo voluto verificare l'ipotesi che mediante e-Lybra i meccanismi di guarigione dell'organismo malato siano attivati attraverso il principio di biorisonanza.

## MATERIALI E METODI:

Durante il periodo di studio è stata utilizzata la versione 8.188 del software per computer e successivi aggiornamenti sino alla versione 9.228; anche l'unità esterna che trasduce il segnale dal computer al paziente è stata aggiornata dalla 8 alla 9. Il metodo di studio ha seguito la procedura dello studio osservazionale di una serie consecutiva di casi, che si sono presentati alla nostra osservazione. Poiché da precedenti osservazioni si era notata una particolare efficacia in patologie osteoarticolari e muscoloscheletriche acute e croniche, molte delle quali resistenti a precedenti terapie farmacologiche o fisioterapeutiche, soprattutto i pazienti che presentavano questo tipo di patologie hanno ricevuto la proposta di ricevere il trattamento di biorisonanza. Il trattamento consisteva in una seduta della durata di 60-90 minuti durante la quale erano inviati, tramite connessione ai polsi del paziente, i pattern di biorisonanza selezionati in modalità automatica dall'apparecchiatura o manuale da parte del terapeuta. Il numero di sedute non era prefissato, ma è stato deciso dal terapeuta sulla base dei risultati ottenuti durante il trattamento. I risultati terapeutici sono stati valutati facendo compilare al paziente una Scala Analogica Visiva attraverso la quale era espressa la riduzione dell'intensità dei singoli sintomi prima e dopo il trattamento.

## CONCLUSIONI:

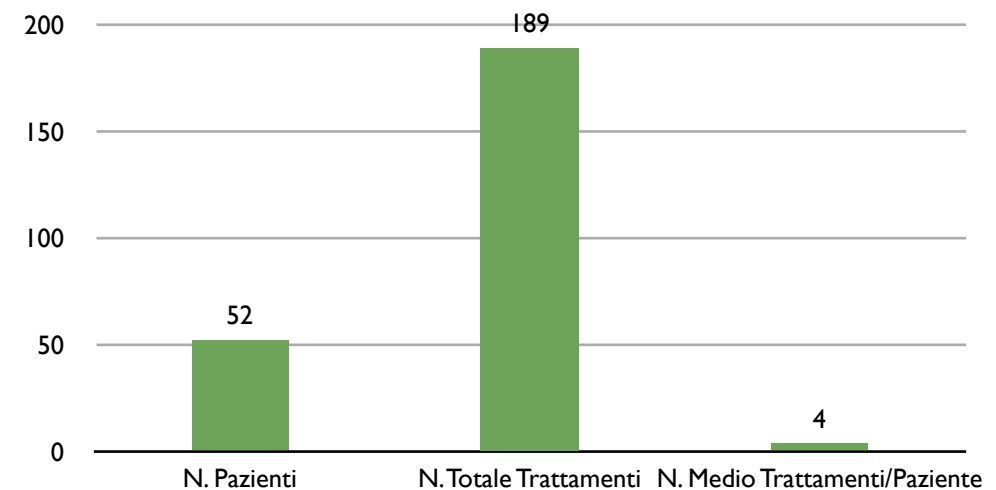
I risultati ottenuti, schematizzati nelle tabelle e nei grafici, sono particolarmente positivi per i seguenti motivi:

1. la maggior parte dei pazienti aveva una patologia cronica;
2. la maggior parte dei pazienti aveva già provato altre terapie convenzionali senza significativi benefici;
3. la maggior parte dei pazienti ha avuto beneficio o risoluzione della patologia con un numero ridotto di sedute rispetto ad altri trattamenti comunemente utilizzati.



## RIEPILOGO

N. PAZIENTI	N. TOTALE TRATTAMENTI	N. MEDIO TRATTAMENTI/PAZIENTE
52	189	3,63



# STUDIO OSSERVAZIONALE DI UNA SERIE DI CASI

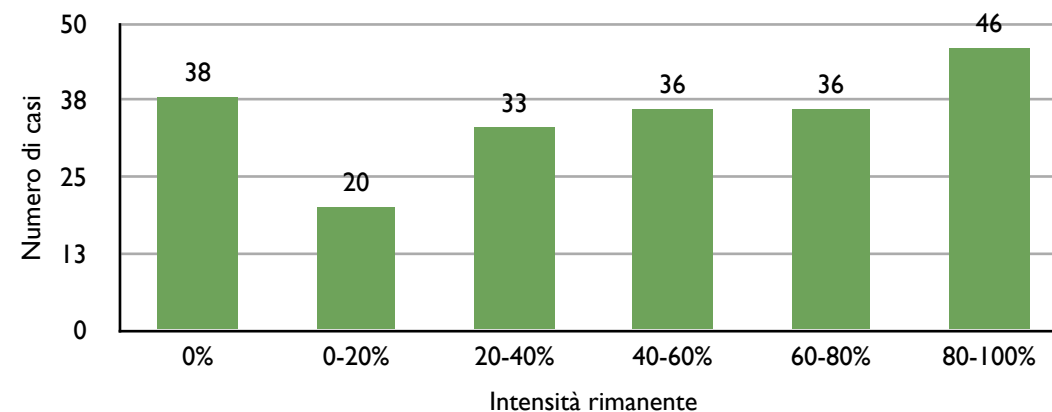
dr. Bruno Galeazzi; dr.ssa Emanuela Tormena

Agosto 2009

## INTENSITÀ RIMANENTE DEI SINTOMI A FINE SINGOLA SEDUTA DI TRATTAMENTO

INTENSITÀ RIMANENTE DEI SINTOMI IN %	NUMERO DI CASI	PERCENTUALE DEI CASI
0%	38	18,18%
0-20%	20	9,56%
20-40%	33	15,78%
40-60%	36	17,22%
60-80%	36	17,22%
80-100%	46	22,00%

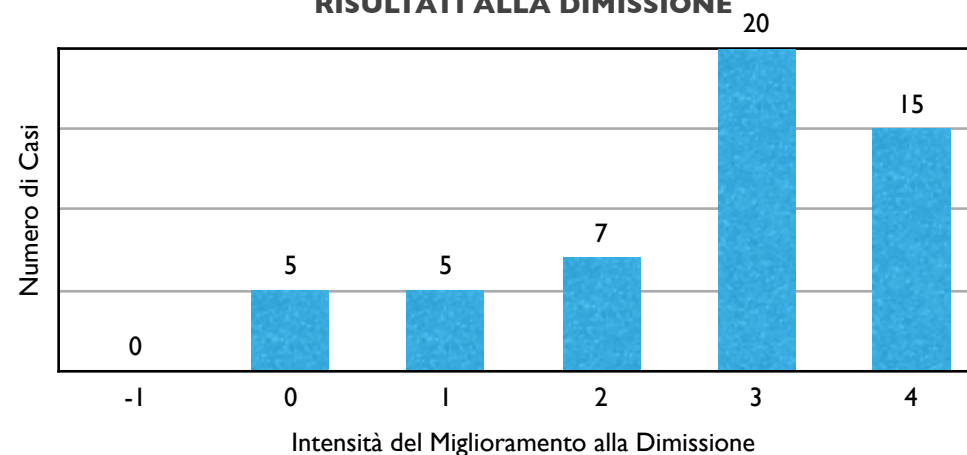
## INTENSITÀ RIMANENTE DEI SINTOMI A FINE SINGOLA SEDUTA DI TRATTAMENTO



## RISULTATI ALLA DIMISSIONE

RISULTATO	LEGENDA	NUMERO DI CASI	%
-1	AGGRAVATO	0	0,00%
0	INVARIATO	5	9,62%
1	LIEVEMENTE MEGLIO	5	9,62%
2	MODERATAMENTE MEGLIO	7	13,46%
3	MOLTO MEGLIO	20	38,46%
4	COMPLETAMENTE RISOLTO	15	28,85%
<b>TOTALE CASI</b>		52	100,00%

## RISULTATI ALLA DIMISSIONE



# STUDIO OSSERVAZIONALE DI UNA SERIE DI CASI

dr. Bruno Galeazzi; dr.ssa Emanuela Tormena

Agosto 2009

NUMERO DI SEDUTE PER PAZIENTE

NUMERO DI SEDUTE	NUMERO DI PAZIENTI
1	11
2	14
3	8
4	3
5	6
6	3
7	1
8	2
9	1
11	2
12	1
52	

NUMERO DI SEDUTE PER PAZIENTE

